

# Serviço Geológico do Brasil – CPRM

VALORIZANDO A CONTABILIDADE PÚBLICA

ETAPA: CONTABILIZANDO CUSTOS NO ÂMBITO DO GOVERNO FEDERAL

PAINEL 1: GESTÃO DE CUSTOS NO SETOR PÚBLICO

Experiência da Companhia de Pesquisa de Recursos Minerais

Rio de Janeiro - RJ

***Suliman Tadei de Souza***  
***suliman.souza@cprm.gov.br***

# Serviço Geológico do Brasil – CPRM

## Sumário

- ❑ **Quem Somos**
- ❑ **Missão**
- ❑ **Área de Atuação**
- ❑ **Vinculação da Coordenação de Informações de Custos**
- ❑ **Linha do Tempo – Sistema de Custos na CPRM**
- ❑ **Desafios da CPRM com a utilização do SIC**
- ❑ **Modelagem da Estrutura das Informações de Custos**
- ❑ **Geração das Informações de Custos – Etapas do Processo**
- ❑ **Relatórios das Informações de Custos por Projetos**

# Serviço Geológico do Brasil – CPRM

## Quem Somos

Nascemos no ano de 1969 como empresa de economia mista, vinculada ao Ministério de Minas e Energia, com a missão estratégica de organizar e sistematizar o conhecimento geológico do território brasileiro.

Em 1994, a Lei 8.970 de 28 de dezembro de 1994, altera o regime jurídico vigente para empresa pública. **Do ponto de vista de atuação, essa data encerra o ciclo da empresa prestadora de serviços e inicia a era do Serviço Geológico do Brasil propriamente dito.**

O que fazemos?

- ❑ Levantamentos geológicos;
- ❑ Levantamentos geofísicos;
- ❑ Levantamentos hidrogeológicos;
- ❑ Gestão da informação geológica.



# Serviço Geológico do Brasil – CPRM

## Missão

**"Gerar e disseminar conhecimento geocientífico com excelência, contribuindo para melhoria da qualidade de vida e desenvolvimento sustentável do Brasil".**

## Visão

**"Ser referência na geração de conhecimento e no desenvolvimento de soluções efetivas em Geociências para o bem-estar da sociedade brasileira".**



# Serviço Geológico do Brasil – CPRM

## Presença e Localizações

### Escritório Rio de Janeiro

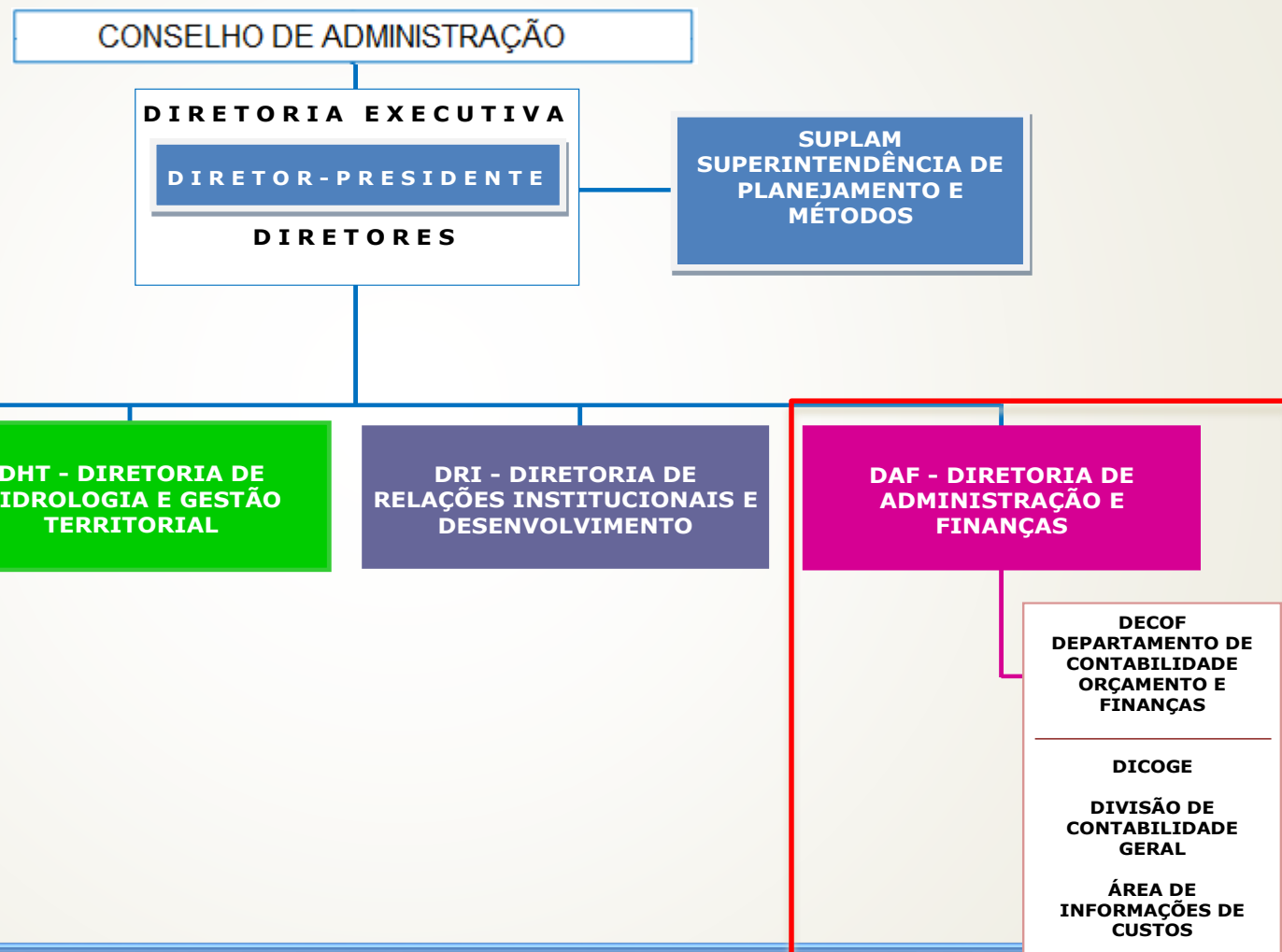
Av. Pasteur, 404 - Urca  
Rio de Janeiro - RJ - Brasil  
CEP.: 22290-255  
Tel.: (21) 2295-0032

### Sede

Setor Bancário Norte – SBN -  
Quadra 02 – Asa Norte, Bloco H –  
Edifício Central Brasília - Brasília –  
DF – Brasil  
CEP.: 70040-904  
Tel.: (61) 2108-8400



# Vinculação da Coordenação de Informações de Custos da CPRM



# Vinculação da Coordenação de Informações de Custos da CPRM

DAF - DIRETORIA DE  
ADMINISTRAÇÃO E  
FINANÇAS

**DECOF**  
Departamento de  
Contabilidade, Orçamento  
e Finanças

**DICOG**  
Divisão de  
Contabilidade Geral

**ÁREA DE  
INFORMAÇÕES DE  
CUSTOS**

DIRETORIA DE  
ADMINISTRAÇÃO E  
FINANÇAS

DECOF  
DEPARTAMENTO DE  
CONTABILIDADE  
ORÇAMENTO E  
FINANÇAS

DICOG  
DIVISÃO DE  
CONTABILIDADE  
GERAL

ÁREA DE  
INFORMAÇÕES DE  
CUSTOS

DGM - DIRETORIA DE  
GEOLOGIA E  
MINERAÇÃO

# Serviço Geológico do Brasil – CPRM

## Linha do Tempo – Sistema de Custos na CPRM

**1972:**

A CPRM implanta o sistema de controle de custos integrado com o sistema de contabilidade, utilizando o método de custeio por absorção.



# Serviço Geológico do Brasil – CPRM

## Linha do Tempo – Sistema de Custos na CPRM

**2001:**

O sistema de controle de custos é desligado e a CPRM inicia o uso do SIAFI realizando as apropriações de custos através da Nota de Lançamento – NL. É desenvolvido um aplicativo para consolidar as informações do SIAFI com as apropriações de pessoal, serviços e depreciação. Passamos a utilizar o método de custeio direto.



**CPRM**  
Serviço Geológico do Brasil

Secretaria de  
Geologia, Mineração e  
Transformação Mineral

Ministério de  
Minas e Energia

# Serviço Geológico do Brasil – CPRM

## Linha do Tempo – Sistema de Custos na CPRM

**2013:**

A CPRM inicia o uso do SIC, institui uma área de informações de custos, elimina o retrabalho das NLs, começa a obter as informações de custos de maneira consistente e confiável, gerando dessa forma, melhor integração entre a área meio com a área fim e o acompanhamento dos custos com a meta física de cada projeto.

# Serviço Geológico do Brasil – CPRM

## Linha do Tempo – Sistema de Custos na CPRM

### A partir de 2014:

Iniciamos a adequação do sistema de apropriação de pessoal (BAP), controle de materiais de estoque e a estruturação da área de custos.

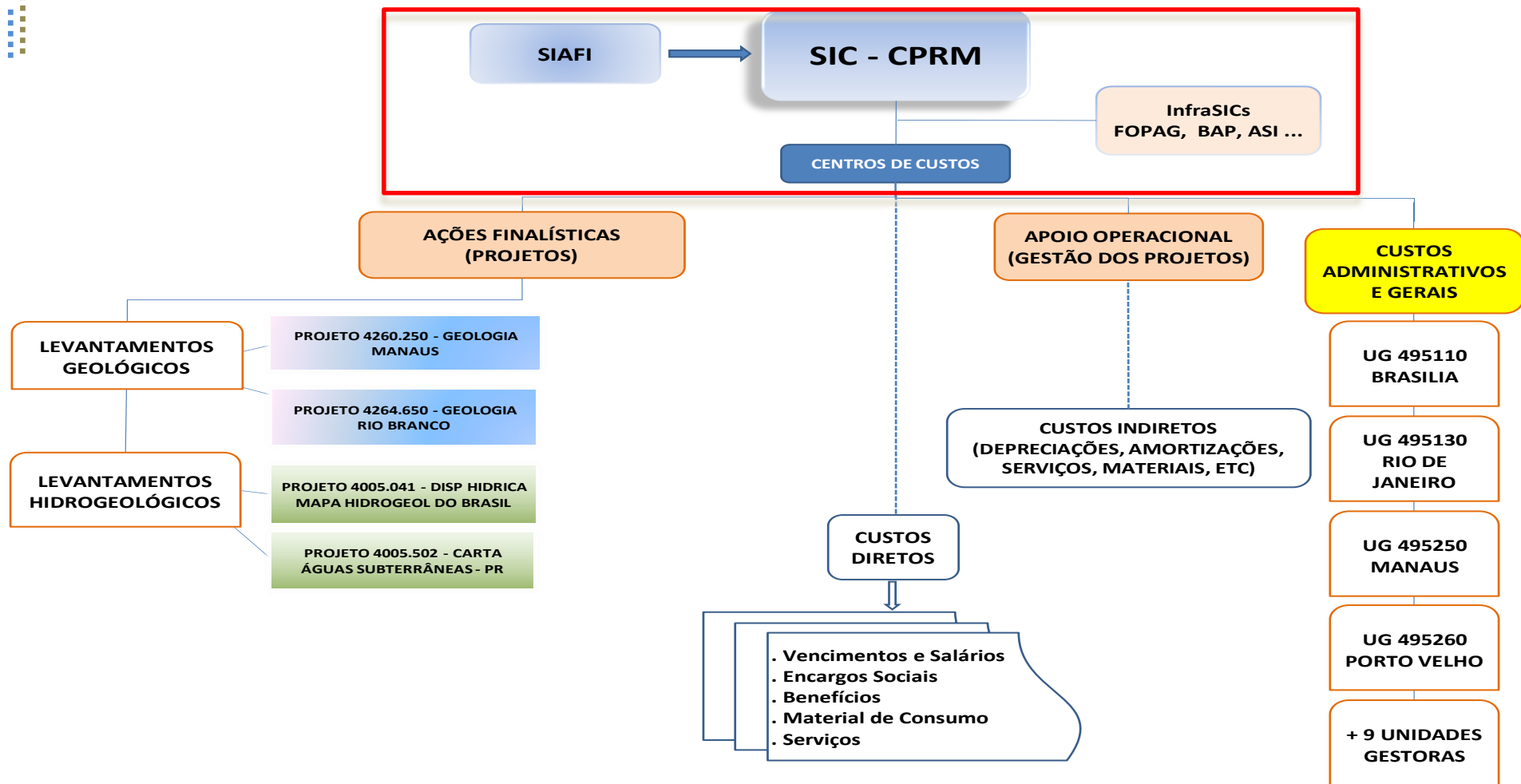
# Serviço Geológico do Brasil – CPRM

## Desafios da CPRM com a utilização do SIC

- ❖ Utilizar o SIC para o acompanhamento da execução dos projetos finalísticos, construindo informações gerenciais, por exemplo, quanto custa mapear o Brasil em uma determinada escala, região, estado, etc;
- ❖ Utilizar as informações de custos como insumo na elaboração do Projeto da Lei Orçamentária Anual - PLOA;
- ❖ Controlar os custos gerais da estrutura administrativa, visando o apoio as tomadas de decisões; e
- ❖ Possibilitar a maior transparência nas informações de custos, de forma a permitir a utilização das mesmas como um instrumento de governança.

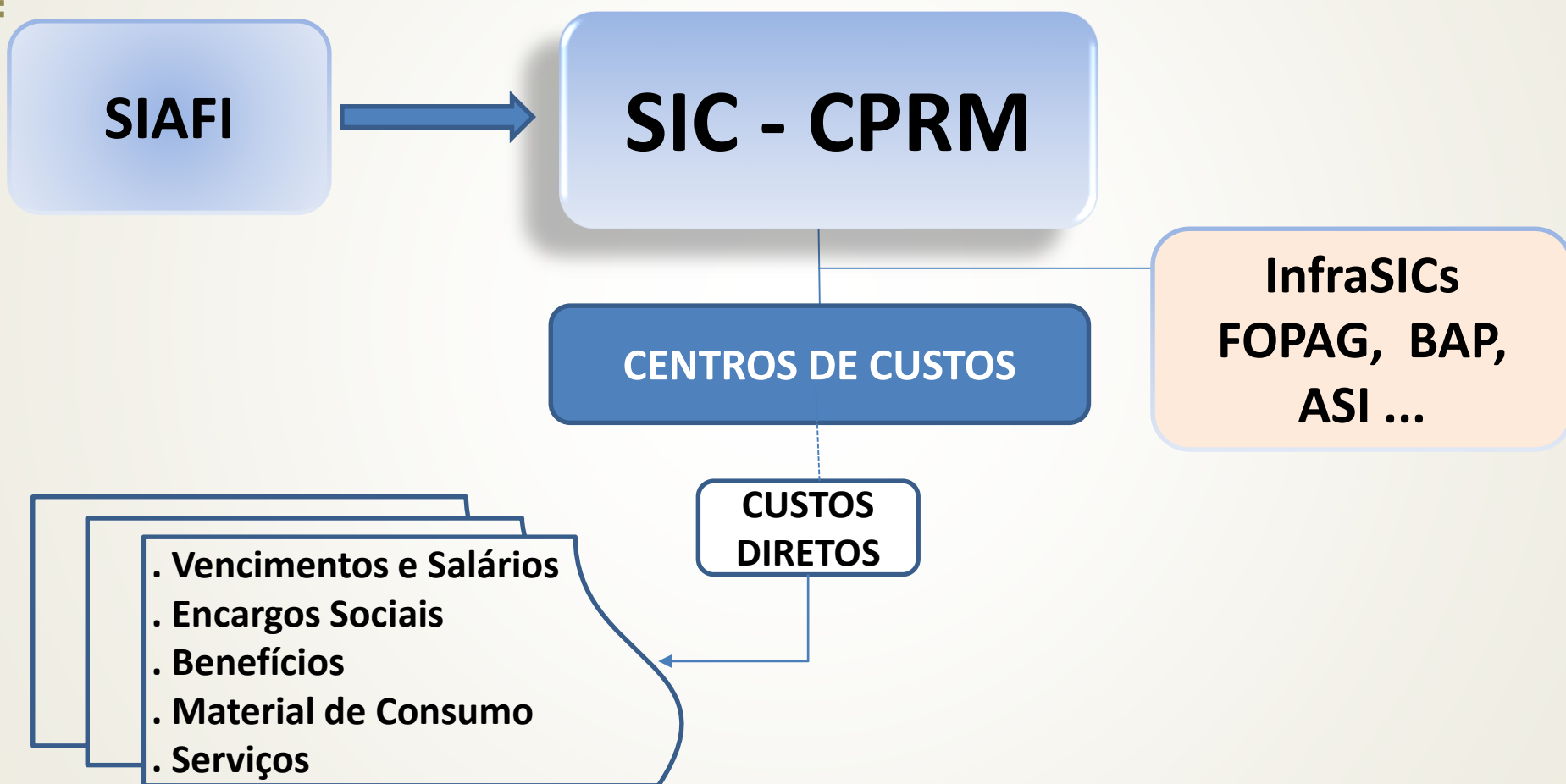
# Serviço Geológico do Brasil – CPRM

## MODELAGEM DO SISTEMA DE CUSTOS - AÇÕES DE GOVERNO E OBJETOS DE CUSTOS



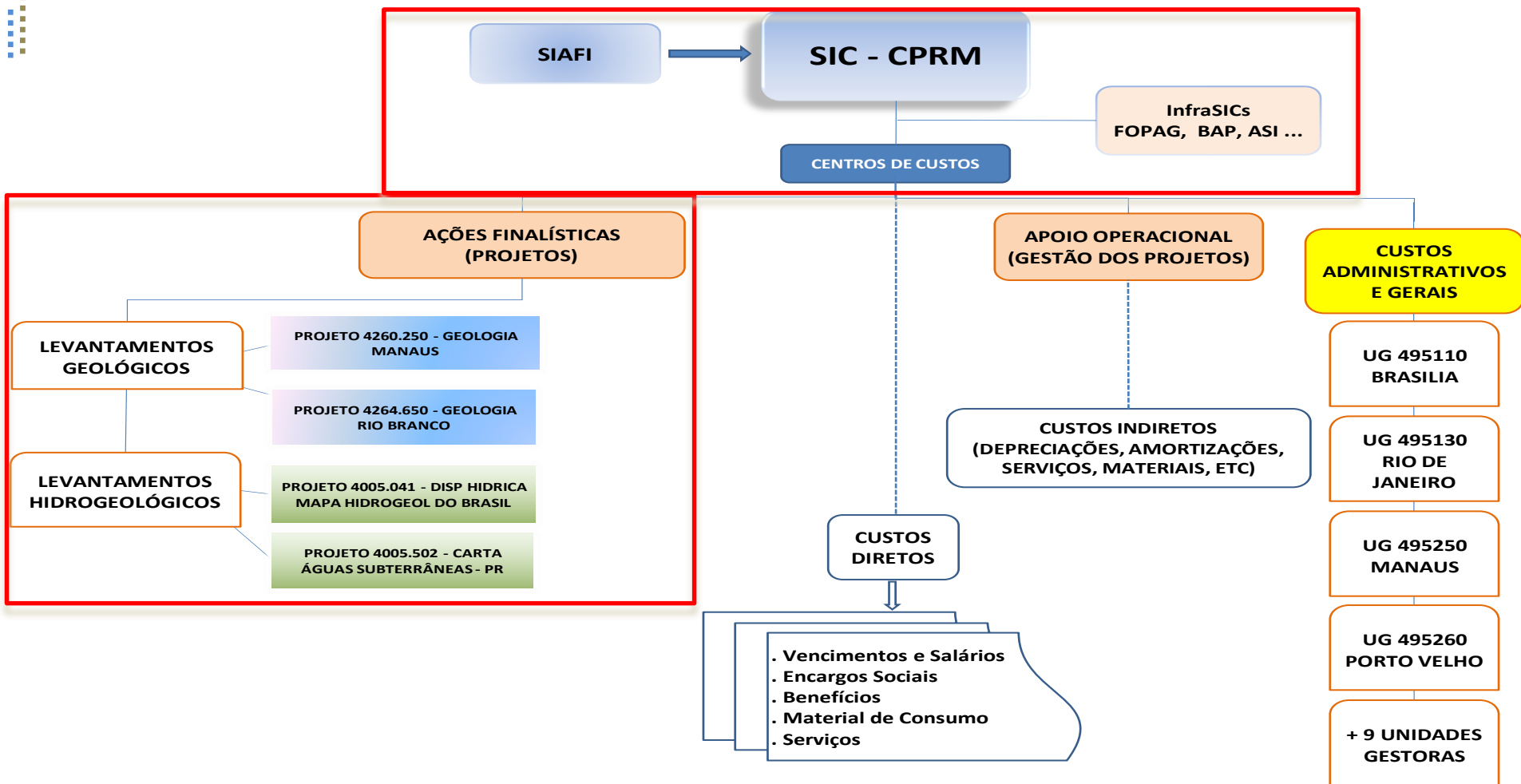
# Serviço Geológico do Brasil – CPRM

## MODELAGEM DO SISTEMA DE CUSTOS - AÇÕES DE GOVERNO E OBJETOS DE CUSTOS



# Serviço Geológico do Brasil – CPRM

## MODELAGEM DO SISTEMA DE CUSTOS - AÇÕES DE GOVERNO E OBJETOS DE CUSTOS



# Serviço Geológico do Brasil – CPRM

## MODELAGEM DO SISTEMA DE CUSTOS - AÇÕES DE GOVERNO E OBJETOS DE CUSTOS

### AÇÕES FINALÍSTICAS (PROJETOS)

#### LEVANTAMENTOS GEOLÓGICOS

PROJETO 4260.250 - GEOLOGIA MANAUS

PROJETO 4264.650 - GEOLOGIA RIO  
BRANCO

#### LEVANTAMENTOS HIDROGEOLÓGICOS

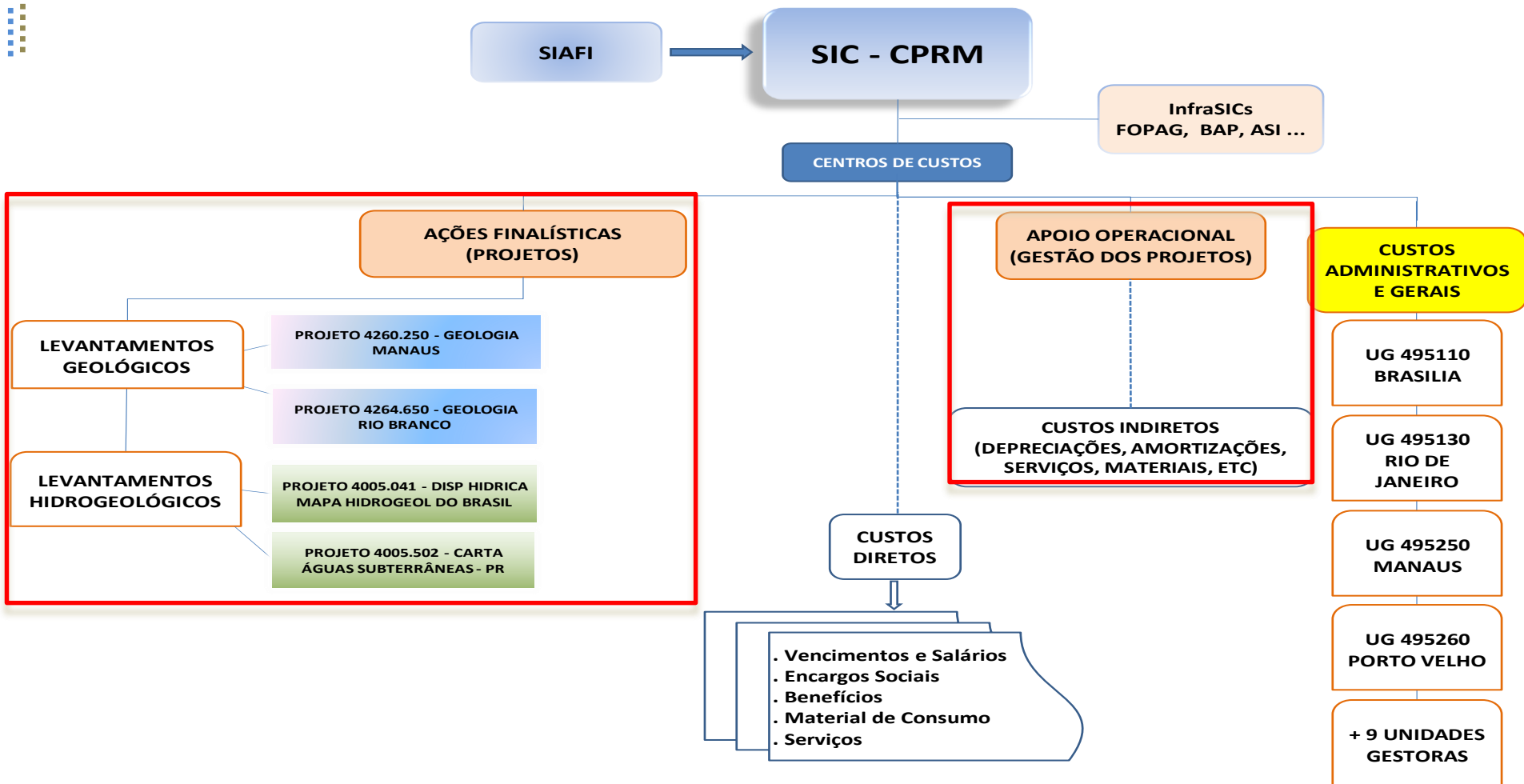
PROJETO 4005.041 - DISP HIDRICA MAPA  
HIDROGEOL DO BRASIL

PROJETO 4005.502 - CARTA ÁGUAS  
SUBTERRÂNEAS - PR



# Serviço Geológico do Brasil – CPRM

## MODELAGEM DO SISTEMA DE CUSTOS - AÇÕES DE GOVERNO E OBJETOS DE CUSTOS



# Serviço Geológico do Brasil – CPRM

## MODELAGEM DO SISTEMA DE CUSTOS - AÇÕES DE GOVERNO E OBJETOS DE CUSTOS

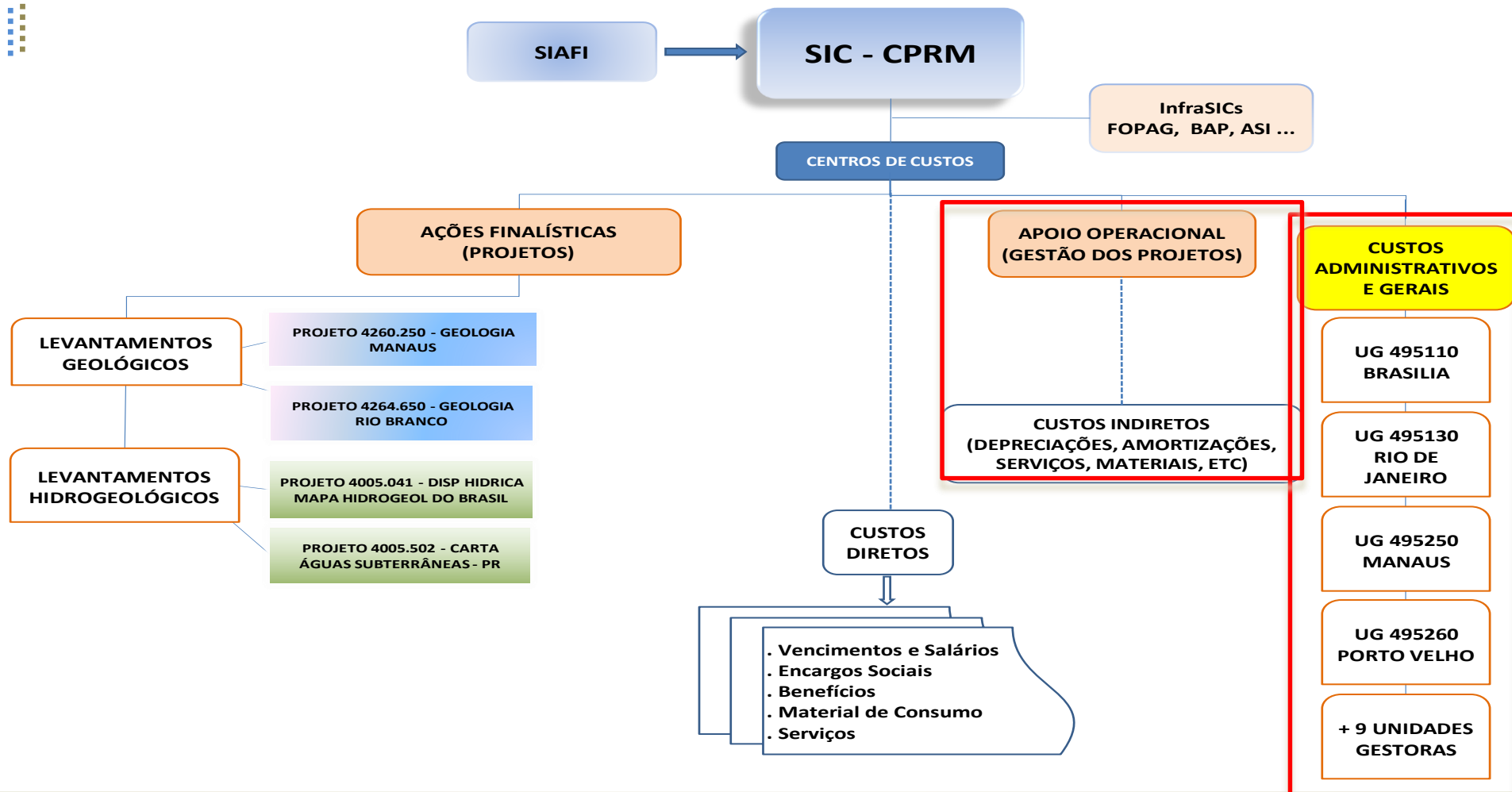
**CENTROS DE CUSTOS**

**APOIO OPERACIONAL  
(GESTÃO DOS PROJETOS)**

**CUSTOS INDIRETOS  
(DEPRECIAÇÕES, AMORTIZAÇÕES,  
SERVIÇOS, MATERIAIS, ETC)**

# Serviço Geológico do Brasil – CPRM

## MODELAGEM DO SISTEMA DE CUSTOS - AÇÕES DE GOVERNO E OBJETOS DE CUSTOS



# Serviço Geológico do Brasil – CPRM

## MODELAGEM DO SISTEMA DE CUSTOS - AÇÕES DE GOVERNO E OBJETOS DE CUSTOS

**CENTROS DE CUSTOS**

**CUSTOS ADMINISTRATIVOS  
E GERAIS**

**UG 495110  
BRASILIA**

**UG 495130 RIO  
DE JANEIRO**

**UG 495250  
MANAUS**

**UG 495260  
PORTO VELHO**

# Serviço Geológico do Brasil – CPRM

## Modelagem do Boletim de Apropriação de Pessoal - BAP

### BAP APONTAMENTO MENSAL

Sistema de Custos

Boletim de Apropriação de Pessoal

Nome: LUIZ VITOR DE ARAUJO BAUDOUIN

Ajuda

C. Custo: 5035120

Matrícula: 00213187

Mês/Ano: 09/2014

Salvar

Limpar

Nova Linha

Próxima Matr.

C.Custo do Projeto	Designação	Total Hora Normal	Total Hora Extra	Indenização de Campo		Status	Mês/Ano Competência
				Qtd	Valor		
4996999	Hora Normal/Extra	80	12,0			2	
4996999	Adicional Regional	79,2				2	
2558350	Adicional de Sobreaviso	3,8				2	
2558350	Adicional de Insalubridade	2,6				2	
2558350	Hora Normal/Extra	96		10	1458	2	
4996999	Hora Normal/Extra	24				3	06/2014
2630350	Hora Normal/Extra	24				1	06/2014
	Hora Normal/Extra						

Salvar

Limpar

Nova Linha

Próxima Matr.

FOPAG  
ATUALIZAÇÃO  
MENSAL

SALÁRIOS

ENCARGOS  
SOCIAIS

BENEFÍCIOS E  
OUTROS

### Relatório das Apropriações do BAP

LOTAÇÃO	PROJETOS	EMPREGADOS	VALOR
DEGEO	4002.041	xxxxxx	58.600,00
	4034.045	yyyyyy	62.550,00
	4140.001	zzzzzz	63.900,00
	4040.020	tttttt	47.300,00
	4001.030	kkkkk	65.700,00
TOTAL			298.050,00

# Serviço Geológico do Brasil – CPRM

## Geração das Informações de Custos

### Etapas do Processo

- ❖ Elaboração do PAT – Programa Anual de Trabalho, de acordo com a aprovação da LOA – Lei Orçamentária Anual, com a definição dos **projetos** e seus respectivos orçamentos e cronogramas físico financeiro;
- ❖ Cada **projeto** constante no PAT estará relacionado a uma respectiva ação orçamentária (PTRes);
- ❖ Quando da realização do **projeto**, todos os documentos, objetos da execução orçamentária financeira, serão “atestados” por pessoa responsável, que identificará o código do centro de custo relacionado a cada projeto;

# Serviço Geológico do Brasil – CPRM

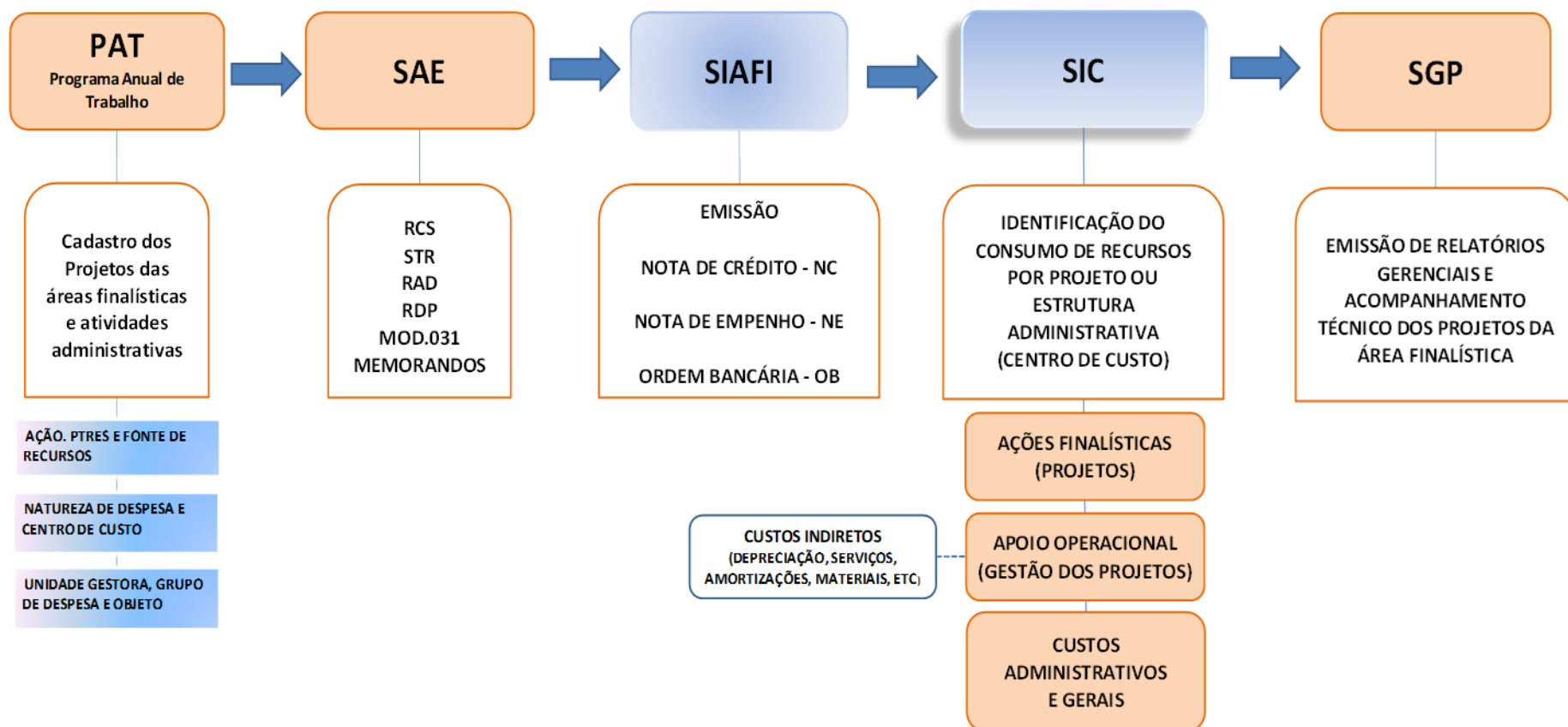
## Geração das Informações de Custos

### Etapas do Processo

- ❖ A área de informações de custos através de relatórios periódicos, efetuará as críticas sobre as apropriações realizadas em cada projeto e na sequência enviará a todas as Unidades Regionais para validação;
- ❖ Após validação, os relatórios serão enviados ao SUPLAM, que em conjunto com os Coordenadores de Ação, Chefes de Departamento e de Projeto, efetuarão análises sobre os cronogramas físico e financeiro (atingimento das metas físicas, orçado x realizado, entre outras).

# Serviço Geológico do Brasil – CPRM

## MODELAGEM DA GESTÃO ORÇAMENTÁRIA E DAS INFORMAÇÕES DE CUSTOS





# Serviço Geológico do Brasil – CPRM

## DASHBOARD CUSTOS DGM - 1º TRIMESTRE / 2018



### Ação Governo

- 20LC - LEVANTAMENT...
- 213Y - LEVANTAMENT...
- 217O - AVALIACAO DO...
- 2399 - AVALIACAO DO...
- 8888 - FERIAS
- 9999 - CURSOS DE CA...

### Diretorias

- DGM
- DGM/DHT/DIG

### Tipo de Crédito

- LOA
- RP

### Despesas

- CUSTEIO
- PESSOAL

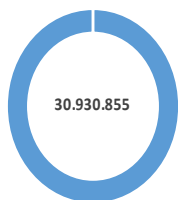
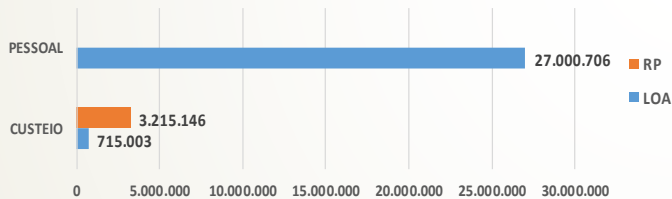
### Meses

- jan
- fev
- mar

### Ações

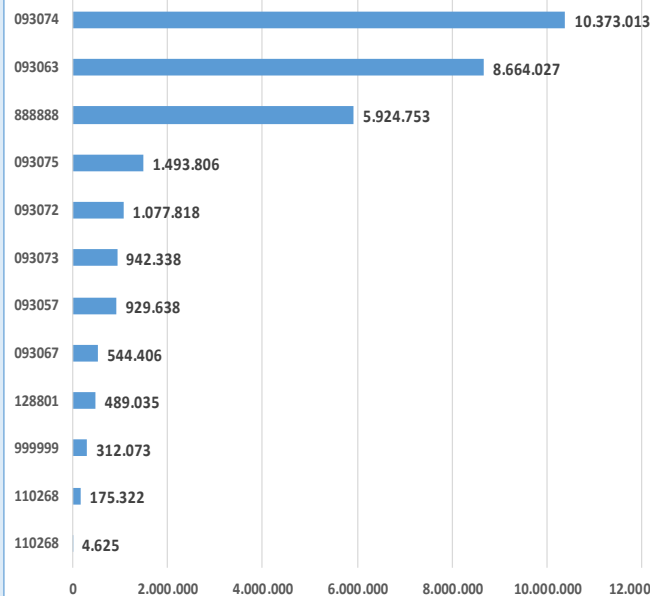


### Despesas

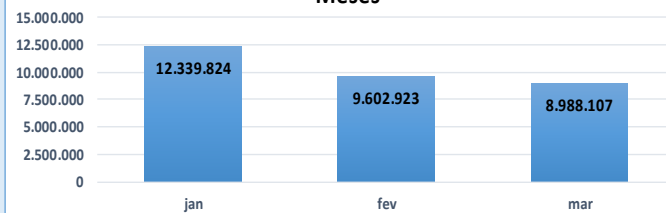


Total

### PTRES



### Meses



### Centro de Custo

- 0008888 - FERIAS
- 2778009 - CURSOS ...
- 2778710 - CURSOS ...
- 2778999 - CURSOS ...
- 2779999 - CURSOS ...
- 2782010 - MUSEU D...
- 2992650 - RESPON...

### PTRES

- 110268
- 888888
- 999999
- 093057
- 093063

### Favorecido

- A TORRES DESIGN...
- ACR SERVICOS IN...
- AGENCIA AEROTU...
- AGUAS DE TERESI...
- AICARO UMBERTO ...
- ALAN PEREIRA DA ...
- ALANE IASMIN CO...
- ALARM SYSTEM T...

# Serviço Geológico do Brasil – CPRM

## DASHBOARD CUSTOS DGM - 1º TRIMESTRE / 2018



### Ação Governo

- 20LC - LEVANTAMENT...
- 213Y - LEVANTAMENT...
- 2170 - AVALIACAO DO...
- 2399 - AVALIACAO DO...
- 8888 - FERIAS
- 9999 - CURSOS DE CA...

### Diretorias

- DGM
- DGM/DHT/DIG

### Tipo de Crédito

- LOA
- RP

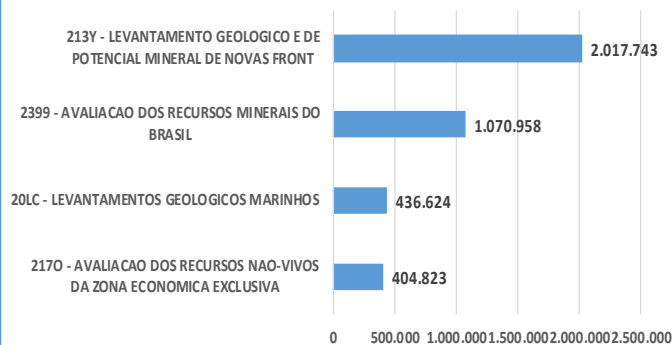
### Despesas

- CUSTEIO
- PESSOAL

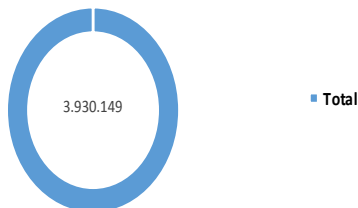
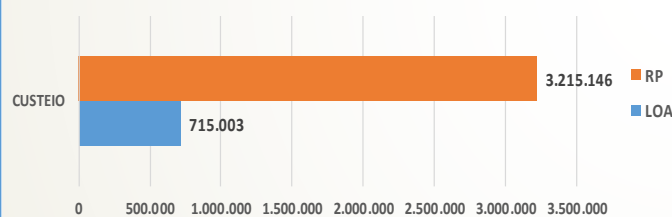
### Meses

- jan
- fev
- mar

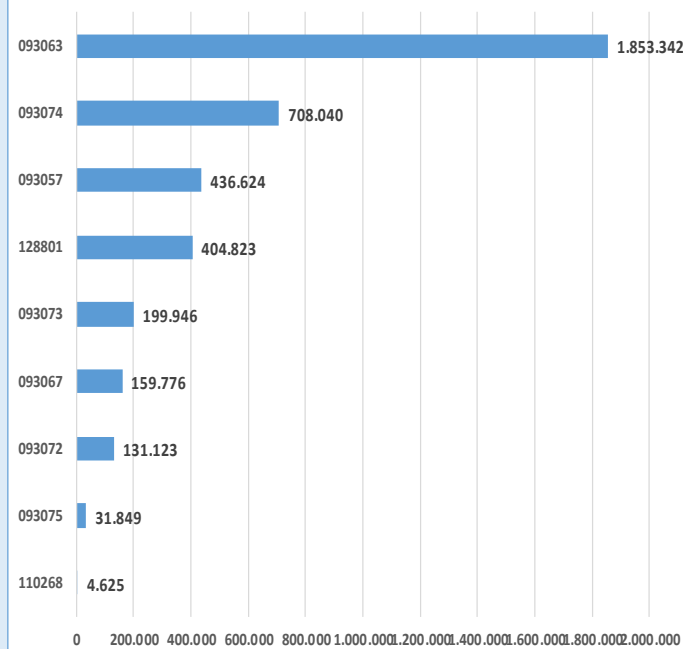
### Ações



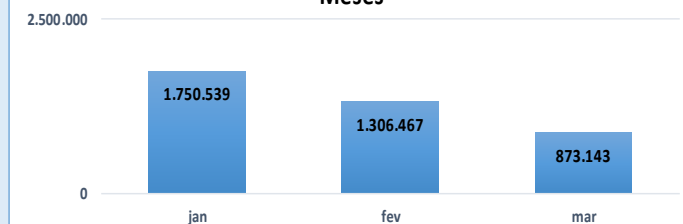
### Despesas



### PTRES



### Meses



### Centro de Custo

- 2779999 - CURSOS ...
- 2782010 - MUSEU D...
- 4001041 - PREVISA...
- 4001252 - DINAMIC...
- 4001351 - IMP.SIST....
- 4002041 - GEST. E ...
- 4003352 - INST. E O...

### PTRES

- 093057
- 093063
- 093067
- 093072
- 093073

### Favorecido

- A TORRES DESIGN...
- ACR SERVICOS IN...
- AGENCIA AEROTU...
- AGUAS DE TERESI...
- AICARO UMBERTO ...
- ALAN PEREIRA DA ...
- ALANE IASMIN CO...
- ALARM SYSTEM T...

# Serviço Geológico do Brasil – CPRM



## DASHBOARD CUSTOS DGM - 1º TRIMESTRE / 2018

### Ação Governo

- 213Y - LEVANTAMENT...
- 20LC - LEVANTAMENT...
- 217O - AVALIACAO DO...
- 2399 - AVALIACAO DO...
- 8888 - FERIAS
- 9999 - CURSOS DE CA...

### Diretorias

- DGM
- DGM/DHT/DIG

### Tipo de Crédito

- LOA
- RP

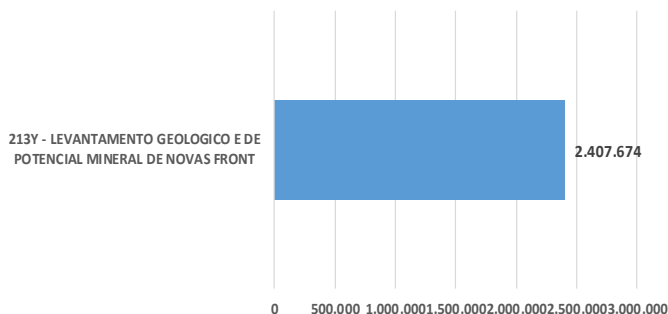
### Despesas

- CUSTEIO
- PESSOAL

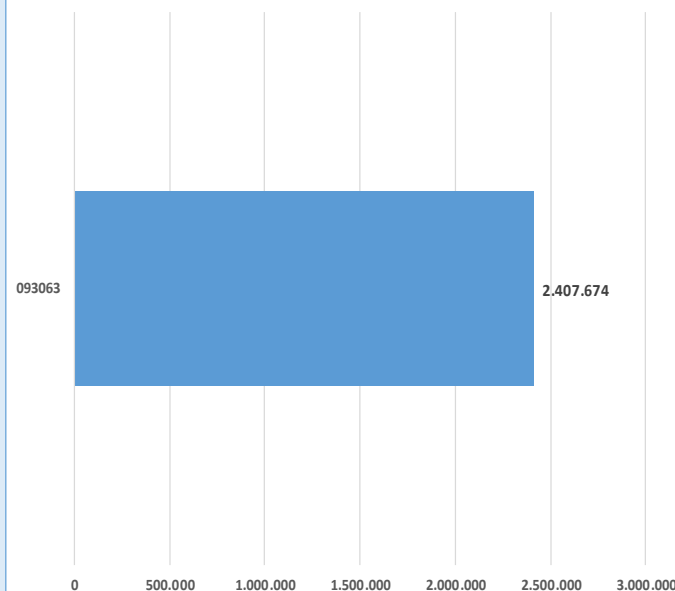
### Meses

- jan
- fev
- mar

### Ações



### PTRES



### Centro de Custo

- 4118550 - ESCUDO ...
- 4147999 - GEST.AD...
- 4201084 - MAPA G...
- 4219600 - PROJETO...
- 4304084 - GAP LEV...
- 4307084 - IMP LAB ...
- 4307370 - MAP.GE...

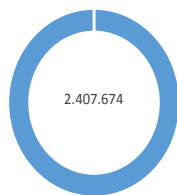
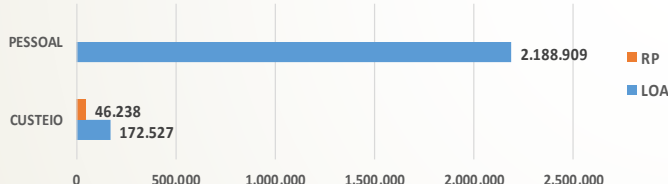
### PTRES

- 093063
- 093067
- 093074
- 128801
- 110268

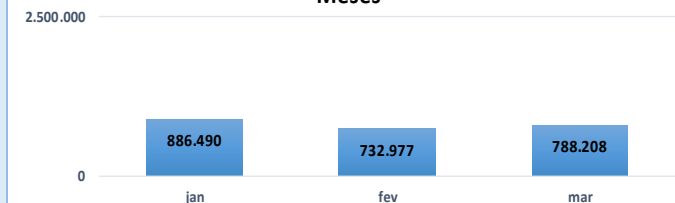
### Favorecido

- ACR SERVICOS IN...
- AGENCIA AEROTU...
- ALEXANDRE ALVE...
- ANDERSON ALVES...
- BBTUR VIAGENS E...
- BRANDOW LEE NERI
- CARLA KLEIN
- CAROLINE COUTO ...

### Despesas



### Meses



# Serviço Geológico do Brasil – CPRM



“ É muito caro para a sociedade investir recursos humanos e financeiros na geração de informações que cumprem a legislação, mas que ninguém utiliza para tomada de decisão”

Paulo Henrique Feijó

# Serviço Geológico do Brasil – CPRM

Suliman Tadei de Souza

[suliman.souza@cprm.gov.br](mailto:suliman.souza@cprm.gov.br)

21-2546-0238 / 21-99538-0647

[www.cprm.gov.br](http://www.cprm.gov.br)